

РОСТОВСКАЯ ФИНИФТЬ – ОЧАРОВАНИЕ ДРЕВНЕЙ РУСИ

Ростовская финифть – это изделия с миниатюрной живописью по эмали, являющиеся традиционным русским народным художественным промыслом. Один из наиболее интересных и ярких видов миниатюрной живописи, который всегда относился к элитарным видам искусства. Эксклюзивный характер эмалевых миниатюр определяется, с одной стороны, высоким живописным мастерством художника по эмали, а с другой – чрезвычайно сложным и трудоемким процессом их изготовления.

История финифти берет свое начало в XII веке, когда в летописях появляются первые упоминания о русской финифти. В Древней Руси цветные эмали считались одним из самых дорогих и красивых материалов, техника изготовления которых была заимствована из Византии. Со временем искусство эмали приобрело чисто русские национальные черты, изменилось на русский лад и само название этой техники: из греческого «фингитис» (белый камень) превратилось сначала в «финипт», а затем в «финифть».

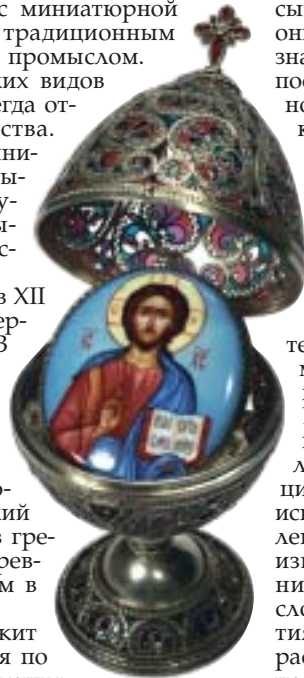
Основой финифтяного изделия служит медная пластинка, которая вырезается по размерам и форме будущего произведения, на которую наносится эмаль – особая стекловидная масса, истертая в порошок. Затем пластинка помещается в муфельную печь и обжигается. Эмалевый порошок тонким слоем покрывает всю пластинку и прочно сплавляется с ней. Но слой этот неровен и очень тонок, поэтому процесс нанесения эмали и последующего ее обжига повторяется несколько раз. Затем поверхность пластины расписывается особыми надглазурными красками, причем все они, будучи в порошкообразном состоянии, имеют цвет, значительно отличающийся от того, который получается после обжига. В этом и заключается самая большая трудность для художника: он очень тонко должен чувствовать, какой плотности нужно наносить мазок, какие краски смешивать, чтобы достичь желаемого цвета и тона. Поэтому финифтяные пластинки расписываются – с последующим обжигом – три, четыре и более раз. Прошедшие через огонь краски веками не теряют яркость и блеск.

В оформлении финифти применяется скань – тонкий и изящный по рисунку орнамент, выполненный из сканной (крученой) проволоки, напоминающей по виду плетеное кружево. Без легкого орнамента из скани стали немислмыми финифтяные предметы женского туалета: броши, кольца, серьги, подвески, кольца.

В XVIII столетии основным центром миниатюрной росписи по эмали становится Ростов Великий. Многие поколения мастеров сохранили древние традиции и донесли это истинно народное искусство до наших дней. С тех далеких времен и до сей поры оно известно как «ростовская финифть».

Оно прошло сложный путь развития с периодами расцвета и упадка, но, как один из самых интересных народных промыслов, сохранилось до наших дней.

Созданная при ростовском монастыре мастерская после революции преобразовалась в художественную артель «Ростовская финифть», а затем и в фабрику «Ростовская финифть», которая продолжает создавать изделия ручной работы и по сей день. Изделия ростовских мастеров можно увидеть в Музее народного искусства в Москве, Государственном Историческом музее, Государственном Русском музее и других музеях. Образцы изделий с ростовской финифтью были показаны на отечественных и зарубежных выставках. Мастера промысла неоднократно были удостоены высоких наград. Сегодня ростовская финифть снова входит в моду, развиваясь в трех основных направлениях. Первое направление – создание широкого ассортимента женских украшений и предметов интерьера из финифти – до сих пор остается самым известным и популярным. Второе – изготовление церковной утвари и икон на основе эмалевой миниатюры – успешно возрождается после долгих лет советского строя. Наконец, активно развивается третье направление – создание эксклюзивных, неповторимых и штучных изделий из финифти по индивидуальному заказу для корпоративных и частных клиентов.



Сегодня ростовская финифть снова входит в моду, развиваясь в трех основных направлениях. Первое направление – создание широкого ассортимента женских украшений и предметов интерьера из финифти – до сих пор остается самым известным и популярным. Второе – изготовление церковной утвари и икон на основе эмалевой миниатюры – успешно возрождается после долгих лет советского строя. Наконец, активно развивается третье направление – создание эксклюзивных, неповторимых и штучных изделий из финифти по индивидуальному заказу для корпоративных и частных клиентов.

Галина Макеевич

Ростовская финифть не простое украшение!

Компания «Русские Национальные Традиции» является эксклюзивным дилером фабрики «Ростовская финифть» по Северо-Западному региону России

**ОПТОВАЯ И РОЗНИЧНАЯ ТОРГОВЛЯ
ПОДЛИННОЙ РОСТОВСКОЙ ФИНИФТЬЮ**

ВСЕГДА В ПРОДАЖЕ:

- изделия из ростовской финифти (серьги, кольца, броши, куланы, браслеты, акадулы, панно)
- сувениры из новгородской бересты (акадулки, брелки, неонки, тусы, краскранцы)
- стеклянные фигурки, композиции (фигурки животных, птиц, эскизы замков, сказочных героев)
- древнерусские украшения из латуни (браслеты, серьги, гривны, фибулы, пуговицы, подвески)

ПРИНИМАЕМ ЗАКАЗЫ

на изготовление эксклюзивных бизнес-сувениров и подарков на основе ростовской финифти и новгородской бересты

тел.: (812) 342-71-41

СПб, Торфяная дорога, д.2, корп.2, т/п Gracia, 2 этаж, пав. 135, email: info@finift.spb.ru, http://finift.spb.ru